

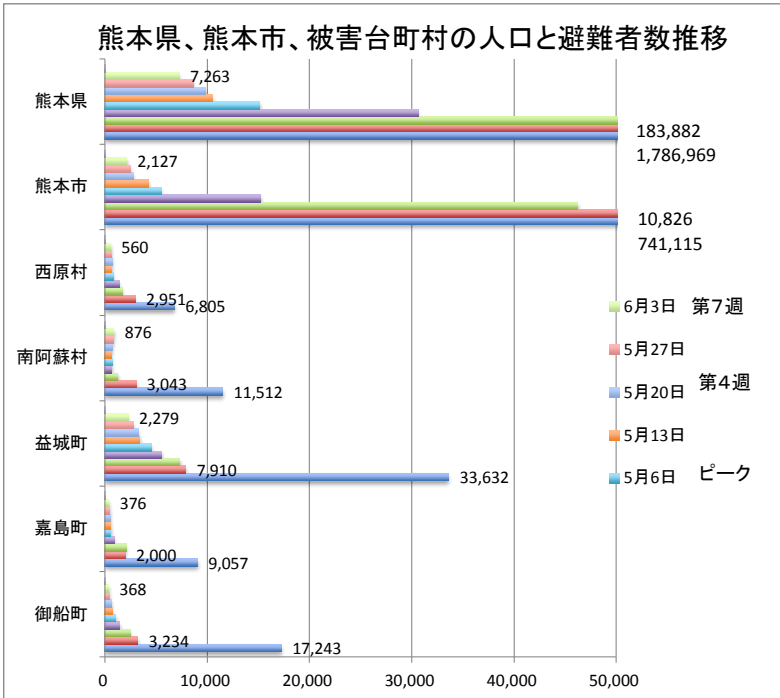
[1] 一定の被害があった市町村(熊本県)

	15年4月人口	避難者数／4月17日避難者数														
		ピーク 4月17日	第1週 4月22日	第2週 4月29日	第3週 5月6日	第4週 5月13日	第5週 5月20日	第6週 #####	第7週 6月3日	第1週 4月22日	第2週 4月29日	第3週 5月6日	第4週 #####	第5週 5月27日	第6週 6月3日	第7週
熊本市	741,115	108,266	46,258	15,237	5,494	4,256	2,780	2,454	2,127	43%	14%	5%	4%	3%	2%	2%
宇土市	37,053	1,183	1,440	96	80	48	58	86	79	122%	8%	7%	4%	5%	7%	7%
宇城市	59,781	6,828	5,700	1,475	766	584	481	371	320	83%	22%	11%	9%	7%	5%	5%
美里町	10,341	471	22	144	14	16	2	11	4	5%	31%	3%	3%	0%	2%	1%
御船町	17,243	3,234	2,476	1,468	1,061	725	600	454	368	77%	45%	33%	22%	19%	14%	11%
嘉島町	9,057	2,000	2,070	945	593	561	520	480	376	104%	47%	30%	28%	26%	24%	19%
益城町	33,632	7,910	7,328	5,577	4,554	3,402	3,289	2,774	2,279	93%	71%	58%	43%	42%	35%	29%
甲佐町	10,718	561	123	77	89	27	22	60	21	22%	14%	16%	5%	4%	11%	4%
山都町	15,164	1,975	115	84	45	27	20	12	11	6%	4%	2%	1%	1%	1%	1%
菊池市	48,209	3,631	546	192	99	64	41	67	11	15%	5%	3%	2%	1%	2%	0%
合志市	58,402	6,629	173	26	10	4	62	47	36	3%	0%	0%	0%	1%	1%	1%
大津町	33,480	12,879	1,012	194	120	95	216	175	106	8%	2%	1%	1%	2%	1%	1%
菊陽町	40,996	8,000	2,087	350	191	164	98	46	17	26%	4%	2%	2%	1%	1%	0%
玉名市	66,802	134	37	16	9	5	5	0	0	28%	12%	7%	4%	4%	0%	0%
山鹿市	52,278	550	30	8	2	3	4	0	0	5%	1%	0%	1%	1%	0%	0%
阿蘇市	27,038	7,277	6,406	2,522	347	125	124	99	35	88%	35%	5%	2%	2%	1%	0%
南小国町	4,051	1,701	60	0	2	1	0	0	0	4%	0%	0%	0%	0%	0%	0%
小国町	7,188	1,955	36	1	9	0	0	0	0	2%	0%	0%	0%	0%	0%	0%
高森町	6,327	400	46	0	0	0	0	0	0	12%	0%	0%	0%	0%	0%	0%
南阿蘇村	11,512	3,043	1,269	673	713	603	734	850	876	42%	22%	23%	20%	24%	28%	29%
西原村	6,805	2,951	1,696	1,379	799	683	692	624	560	57%	47%	27%	23%	23%	21%	19%
八代市	127,540	1,705	1,823	121	135	67	71	31	26	107%	7%	8%	4%	4%	2%	2%
人吉市	33,891	109	3	0	0	0	0	0	0	3%	0%	0%	0%	0%	0%	0%
天草市	82,770	136	0	0	0	0	0	0	0	0%	0%	0%	0%	0%	0%	0%
熊本県	1,786,969	183,882	81,006	30,626	15,158	10,477	9,838	8,653	7,263	44%	17%	8%	6%	5%	5%	4%

	15年4月人口	避難者数／15年人口							
		ピーク 4月17日	第1週 4月22日	第2週 4月29日	第3週 5月6日	第4週 5月13日	第5週 5月20日	第6週 #####	第7週 6月3日
熊本市	741,115	0.146	0.06	0.021	0.007	0.006	0.004	0.003	0.003
宇土市	37,053	0.032	0.04	0.003	0.002	0.001	0.002	0.002	0.002
宇城市	59,781	0.114	0.10	0.025	0.013	0.010	0.008	0.006	0.005
美里町	10,341	0.046	0.00	0.014	0.001	0.002	0.000	0.001	0.000
御船町	17,243	0.188	0.14	0.085	0.062	0.042	0.035	0.026	0.021
嘉島町	9,057	0.221	0.23	0.104	0.065	0.062	0.057	0.053	0.042
益城町	33,632	0.235	0.22	0.166	0.135	0.101	0.098	0.082	0.068
甲佐町	10,718	0.052	0.01	0.007	0.008	0.003	0.002	0.006	0.002
山都町	15,164	0.130	0.01	0.006	0.003	0.002	0.001	0.001	0.001
菊池市	48,209	0.075	0.01	0.004	0.002	0.001	0.001	0.001	0.000
合志市	58,402	0.114	0.00	0.000	0.000	0.000	0.001	0.001	0.001
大津町	33,480	0.385	0.03	0.006	0.004	0.003	0.006	0.005	0.003
菊陽町	40,996	0.195	0.05	0.009	0.005	0.004	0.002	0.001	0.000
玉名市	66,802	0.002	0.00	0.000	0.000	0.000	0.000	0.000	0.000
山鹿市	52,278	0.011	0.00	0.000	0.000	0.000	0.000	0.000	0.000
阿蘇市	27,038	0.269	0.24	0.093	0.013	0.005	0.005	0.004	0.001
南小国町	4,051	0.420	0.01	0.000	0.000	0.000	0.000	0.000	0.000
小国町	7,188	0.272	0.01	0.000	0.001	0.000	0.000	0.000	0.000
高森町	6,327	0.063	0.01	0.000	0.000	0.000	0.000	0.000	0.000
南阿蘇村	11,512	0.264	0.11	0.058	0.062	0.052	0.064	0.074	0.076
西原村	6,805	0.434	0.25	0.203	0.117	0.100	0.102	0.092	0.082
八代市	127,540	0.013	0.01	0.001	0.001	0.001	0.001	0.000	0.000
人吉市	33,891	0.003	0.00	0.000	0.000	0.000	0.000	0.000	0.000
天草市	82,770	0.002	0.00	0.000	0.000	0.000	0.000	0.000	0.000
熊本県	1,786,969	0.103	0.05	0.017	0.008	0.006	0.006	0.005	0.004

[2] 熊本県、熊本市、被害大の5町村

	15年4月人口	4月17日	4月22日	4月29日	5月6日	5月13日	5月20日	#####	6月3日	避難者数/4月17日避難者数							
										4月17日	22日	29日	6日	13日	20日	27日	3日
御船町	17,243	3,234	2,476	1,468	1,061	725	600	454	368	100%	77%	45%	33%	22%	19%	14%	11%
嘉島町	9,057	2,000	2,070	945	593	561	520	480	376	100%	104%	47%	30%	28%	26%	24%	19%
益城町	33,632	7,910	7,328	5,577	4,554	3,402	3,289	2,774	2,279	100%	93%	71%	58%	43%	42%	35%	29%
南阿蘇村	11,512	3,043	1,269	673	713	603	734	850	876	100%	42%	22%	23%	20%	24%	28%	29%
西原村	6,805	2,951	1,696	1,379	799	683	692	624	560	100%	57%	47%	27%	23%	23%	21%	19%
熊本市	741,115	108,266	46,258	15,237	5,494	4,256	2,780	2,454	2,127	100%	43%	14%	5%	4%	3%	2%	2%
熊本県	1,786,969	183,882	81,006	30,626	15,158	10,477	9,838	8,653	7,263	100%	44%	17%	8%	6%	5%	5%	4%



第2週で熊本市は避難者はピーク時の14%まで低下したが、益城町は71%と高率で推移していた。

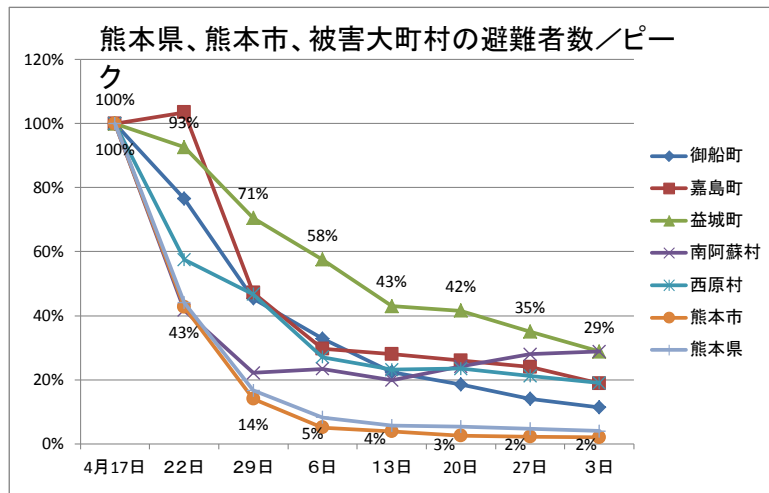
第3週で熊本市は5%まで低下するが、益城町は58%とやや減少したに過ぎなかった。

第4週で熊本市は4%へ微減。益城町はゆっくりだが43%まで低下した。第5週には熊本市はさらに3%第6週には2%へ減少。

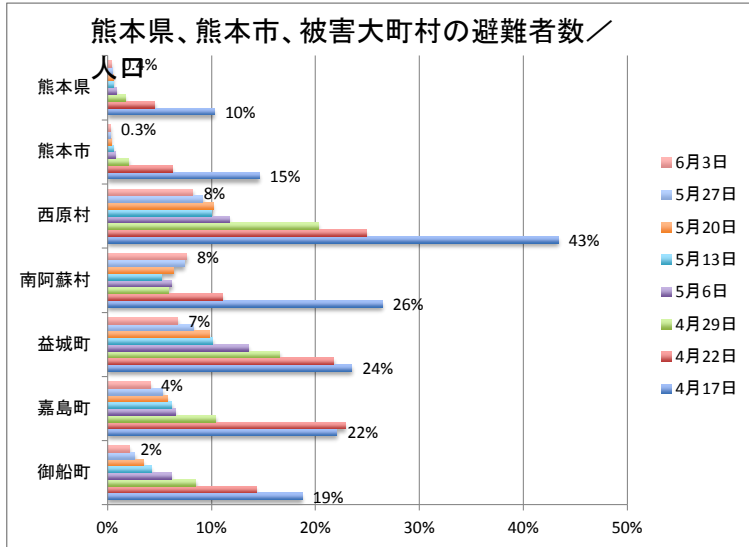
益城町は42%とほぼ横ばいのまま推移したが、第6週になって35%へ、第7週には29%へ低下した。ライフラインの復旧による？

御船町、嘉島町、南阿蘇村、西原村は減少しつつあるものの、第3週から第5週ではほぼ横ばいで推移。第6週で14~28%と益城町に次いで高い比率。南阿蘇村は第5、6週で増加に転じた。第7週も横ばい。その原因は不明。

東日本大震災時の石巻市の避難者数の推移であるが、第1週と比較すると、第2週は93%、第3週は41%、1ヶ月後は15%であった。単純には比較できないが、石巻市より厳しい状況に置かれていると思われる。



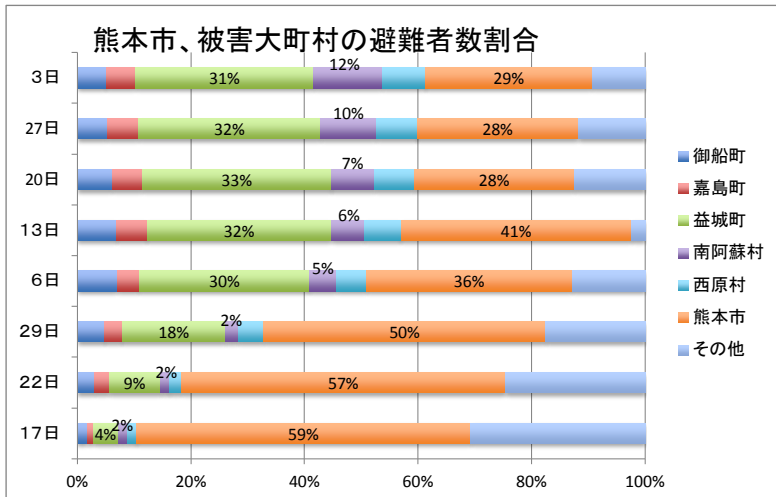
避難者数／15年人口								
	4月17日	4月22日	4月29日	5月6日	5月13日	5月20日	5月27日	6月3日
御船町	19%	14%	9%	6%	4%	3%	3%	2%
嘉島町	22%	23%	10%	7%	6%	6%	5%	4%
益城町	24%	22%	17%	14%	10%	10%	8%	7%
南阿蘇村	26%	11%	6%	6%	5%	6%	7%	8%
西原村	43%	25%	20%	12%	10%	10%	9%	8%
熊本市	15%	6%	2%	0.7%	0.6%	0.4%	0.3%	0.3%
熊本県	10%	5%	2%	0.8%	0.6%	0.6%	0.5%	0.4%



4月17日で避難者数の人口比率が最も高かったのは西原村で43%であった。益城町は24%、熊本市は15%であった。

6月3日で人口比率の高いのは西原村8%、南阿蘇村8%、益城町7%である。熊本市は0.3%。

	15年4月人口	各市町村避難者数／全避難者数															
		4月17日	4月22日	4月29日	5月6日	5月13日	5月20日	6月3日	17日	22日	29日	6日	13日	20日	27日	3日	
御船町	17,243	3,234	2,476	1,468	1,061	725	600	454	368	2%	3%	5%	7%	7%	6%	5%	5%
嘉島町	9,057	2,000	2,070	945	593	561	520	480	376	1%	3%	3%	4%	5%	5%	6%	5%
益城町	33,632	7,910	7,328	5,577	4,554	3,402	3,289	2,774	2,279	4%	9%	18%	30%	32%	33%	32%	31%
南阿蘇村	11,512	3,043	1,269	673	713	603	734	850	876	2%	2%	2%	5%	6%	7%	10%	12%
西原村	6,805	2,951	1,696	1,379	799	683	692	624	560	2%	2%	5%	5%	7%	7%	7%	8%
熊本市	741,115	108,266	46,258	15,237	5,494	4,256	2,780	2,454	2,127	59%	57%	50%	36%	41%	28%	28%	29%
その他	967,605	56,478	19,909	5,347	1,944	247	1,223	1,017	677	31%	25%	17%	13%	2%	12%	12%	9%
熊本県	1,786,969	183,882	81,006	30,626	15,158	10,477	9,838	8,653	7,263	100%	100%	100%	100%	100%	100%	100%	100%



4月17日では熊本市の避難者数割合は6割を占めていた。その後熊本市の割合は徐々に低下してきた。

一方被害大町村の比率は相対的に増加へ。なかでも避難者数の減少が遅い益城町の割合は急速に高まり、5月6日(第3週)以降では30%に達した。第4週から第5週にかけてその他の自治体の比率が増えている(原因は不明)。

第6週以降南阿蘇村の比重が増してきている。